

**WEITERBILDUNGSINSTITUT RUHR**

Berufsbezogene Bildung

Deutsch & Fremdsprachen

Körper & Seele

Kunst, Kultur & Kreatives

Ökologie & Gesellschaft

Digitalisierung

Bildung für nachhaltige Entwicklung

21 | 1





Wenn Sie nicht wissen, an wen Sie sich wenden sollen, oder jemanden nicht erreichen können, helfen Ihnen unsere MitarbeiterInnen an der Information in der Cafeteria gerne weiter!



**Im Falle eines Corona-Lockdowns ist Beratung nur mit Termin möglich! Bitte informieren Sie sich im Internet und kontaktieren Sie uns zunächst telefonisch oder per Mail!**

Öffnungszeiten der Infotheke:  
**Montag bis Freitag von 8 bis 16 Uhr**  
Telefonisch erreichen Sie die Info-Theke unter 0231/546 516-0.

## **Beratung & Anmeldung für Deutschkurse und -prüfungen**

Friedhelm Zumbusch, Bärbel Baak,  
Sigrun Buchtal, Nicola Piech, Hadi Gassem  
office@pdL-do.de, Tel. 0231/546 516-10, Fax 0231/546 516-19

### **AnsprechpartnerInnen**

Christiane Brenk	Qualitätsbeauftragte, Kreativtherapie, Fremdsprachen, Kunst und Kreatives c.brenk@wir-do.de, 0231/546 516-21
Wolf Gutzmer	BNE, Marketing w.gutzmer@wir-do.de, 0231/546 516-41
Sandra Hinz	Ökologie & Gesellschaft, Kunst, Kultur & Kreatives s.hinz@wir-do.de, 0231/546 516-47
Nezahat Kaya	Intensivkurse Deutsch n.kaya@pdL-do.de
Milana Kraus	Intensivkurse Deutsch, Propädeutikum m.kraus@pdL-do.de
Jutta Pelzer	telc-Prüfungen j.pelzer@pdl-do.de, 0231/546 516-35
Svena Salm	Leitung, Körper & Seele s.salm@wir-do.de, 0231/546 516-44
Mina Tavakol	Digitalisierung m.tavakol@wir-do, 0231/546 516-43
Thomas Wild	Integrations- & Basissprachkurse t.wild@pdL-do.de, Tel. 0231/546 516-31

**Vorwort** S. 4

**Impressum** S. 5

**Teilnahmebedingungen** S. 31

**Berufsbezogene Bildung** S. 5

**Kreativtherapie** S. 8

**Türkisch am Krankenbett** S. 13

**Deutsch** S. 15

**Fremdsprachen** S. 19

**Ökologie & Gesellschaft** S. 20

**Körper und Seele** S. 22

**Kunst, Kultur & Kreatives** S. 23

**BNE** S. 29

**Dialog der Kulturen** S. 23



Das besondere Jahr 2020, das für viele mit ganz unvorhergesehenen Herausforderungen und Sorgen verbunden war, neigt sich dem Ende entgegen. Für uns ist dieses letzte Jahr ebenfalls mit einem Abschied verbunden – und zwar von unserem langjährigen Leiter und Gründer unseres Weiterbildungsinstitut Ruhr, Achim Horstkorte. Ab Januar 2021 übergibt er mir die Leitung. Er wird uns allen als Mentor und Kollege sehr fehlen. Von der Atmosphäre, die die Gründergeneration geschaffen hat, wird einiges bleiben, schließlich haben wir jahrelang Seite an Seite gearbeitet. Gleichzeitig werden wir auch frischen Wind ins Institut bringen – nicht nur bei unserem Corporate Design, wie an diesem Programmheft nach bald 20 Jahren unschwer zu erkennen ist.

Neben der Rezertifizierung unseres Qualitätsmanagements, die im Herbst 2021 ansteht, wollen wir uns mit einigen neuen Vorhaben beschäftigen. U. a. sind wir dabei, uns allgemein nachhaltiger aufzustellen, besonders im ökologischen Sinne, und arbeiten zudem an neuen Formaten wie Veranstaltungen in den Bereichen digitaler und kultureller Bildung, aber eben auch zum Themenkomplex *nachhaltige Entwicklung*.

Wir hoffen sehr, dass unsere alten, aber natürlich auch die neuen Angebote im Laufe des Jahres 2021 möglichst bald wieder in Präsenz stattfinden können – nach den Beschränkungen aufgrund der Corona-Pandemie in dem Jahr 2020 wünschen wir uns nichts sehnlicher als das!

Da der Zeitpunkt aber noch unklar ist, an dem wir voll durchstarten können, befinden sich in diesem Programm noch nicht alle Veranstaltungen für das erste Halbjahr – Ergänzungen unserer Angebote folgen also ...

WIR bleibt optimistisch und freut sich darauf, bald wieder mehr Menschen im Haus zu haben und mit ihnen arbeiten zu können.



Uns allen einen guten Start!

Viele Grüße, Svena Salm

## Aus immer noch aktuellem Anlass

In pandemischen Zeiten ein Programm für mehrere Monate zu machen, ist nach wie vor eine besondere Herausforderung – auch wenn inzwischen ein gewisser Gewöhnungseffekt eingetreten ist. Mit jeder aktualisierten Corona-Schutzverordnung, mit jeder lokalen Gesundheitsamtsanordnung können sich auch nach fast einem Dreivierteljahr noch völlig neue Situationen ergeben, die ebensolche Antworten seitens der Bildungseinrichtungen verlangen. Und es bleibt nichts unberührt: Sprech- und Besuchszeiten, Gruppengrößen, Gebühren, Kursumfänge, Hygienestandards, Abstandsregeln, Maskenpflicht etc.

Immerhin haben wir inzwischen schon Routine, unsere Präsenzkurse von einem auf den anderen Tag zu Online-Kursen zu machen und sie in virtuellen Klassenräumen stattfinden zu lassen.

Deshalb die Bitte:

Informieren Sie sich aktuell immer auch auf unserer Website! Und Sie erreichen uns selbstverständlich auch wie gewohnt telefonisch! Vielen Dank dafür.



*Beim Betreten des IZB bitte die Hände desinfizieren!*



**[www.wir-do.de](http://www.wir-do.de)**  
**0231/546 516-40**  
**[info@wir-do.de](mailto:info@wir-do.de)**

### Impressum

Herausgeber:	WIR e.V.- Der Verein Münsterstr. 9-11 · 44145 Dortmund
Leitung des WIR:	Svena Salm
Datenschutz- beauftragte:	Simone Hemken, Tel.: 02361/9573771, <a href="mailto:simone.hemken@istplanbar.de">simone.hemken@istplanbar.de</a>
Gestaltung:	Chantal Luzar

## Berufsbezogene Bildung

Hier finden Sie Veranstaltungen, die einen unmittelbaren Bezug zur Arbeitswelt haben – sei es, dass sie konkret auf einzelne Berufe bezogen sind, sei es, dass sie berufsübergreifend Kenntnisse und Fertigkeiten wie etwa Medienkompetenz vermitteln oder sich allgemein mit beruflich relevanten Anforderungen auseinandersetzen.

## Moodle & Co.

E-Learning war bisher allenfalls als Ergänzung zu traditionellen Lernangeboten denkbar und wurde – wenn überhaupt – zur Unterstützung des klassischen Unterrichts eingesetzt. Inzwischen bilden Lehr- und Lernplattformen wie Moodle und Blackboard und Instrumente wie Foren und Chaträume die Basis des Unterrichtsgeschehens nicht nur in der Erwachsenenbildung, sondern auch an Schulen – zumindest vorübergehend. Und auch nach der Rückkehr zum Präsenztunterricht – diese Plattformen werden fester Bestandteil des Unterrichtsgeschehens bleiben: sei es als Kommunikationsplattform, sei es als Ressource für unterschiedlichste Materialien.



Das Seminar richtet sich an Kursleiterinnen und Kursleiter im Bereich Fremdsprachen und bietet Einblicke in diverse Tools und Aufgabentypen bei Moodle sowie didaktische Tipps zur Erstellung eigener Kurse.

Milana Kraus

2112.51 Termine auf der Homepage  
2-mal mi., 14.30–17.00 Uhr, 6 UStd./30,- €  
Münsterstraße 9-11, Info: 0231/546 516-45

## Unterrichten im virtuellen Klassenzimmer

Während Plattformen wie Moodle dazu dienen, Unterrichtsmaterial bereitzustellen, Übungsaufgaben oder Tests zu bearbeiten, findet der eigentliche Online-Unterricht in virtuellen Klassenzimmern statt. Es gibt hier zahlreiche Lösungen – im Seminar werden wir mit BigBlueButton arbeiten, einer OpenSource-Lösung, bei der es keinerlei datenschutzrechtliche Bedenken gibt und die selbstverständlich direkt in Moodle integriert werden kann.

Im Kurs werden wir die wichtigsten Funktionen kennen lernen:

- Wie nutze ich das Whiteboard?
- Wie kann ich Materialien wie Texte, Audio-oder Video-Dateien mit der Lerngruppe teilen?

- Wie erstelle ich Breakout-Räume, also virtuelle Räume, in denen Kleingruppen arbeiten, aber auch Einzelgespräche stattfinden können?
- Wie nutze ich den öffentlichen und privaten Chat,
- wie die geteilten Notizen und nicht zuletzt auch:
- welche Möglichkeiten der Teilnehmerverwaltung bietet BBB?

Das Seminar findet selbstverständlich online statt!

Wolf Gutzmer

2112.52 Termine auf Anfrage

2-mal mi., 14.30–17.00 Uhr, 6 UStd./30,- €

Münsterstraße 9-11, Info: 0231/546 516-42

## Propädeutikum für akademische Berufe

Juristen-, Mediziner-, Wirtschaftsdeutsch, etc. – das alles soll man in nur zwei Monaten lernen können?!? Natürlich nicht. Aber trotz aller Unterschiede spezifischer sprachlicher Diskurse gibt es doch Gemeinsamkeiten. Diese typisch wissenschaftssprachlichen Strukturen sollen entdeckt, analysiert und erlernt werden – zunächst an einfachen, dann mit fortschreitender Kursdauer an immer schwierigeren Hör- und Lesetexten. Schließlich sollen die Teilnehmenden selbst adäquate Texte produzieren.

Themenschwerpunkte des Kurses sind alle Bereiche von politischer und gesellschaftlicher Bedeutung (Ökonomie, Recht, Ökologie, Religion, Soziologie etc.) Diese Themenbereiche werden in einzelnen Unterrichtseinheiten erarbeitet.

Wir bieten die Kurse – soweit möglich – online und in Präsenz an. Die Online- und Präsenzanteile der Kurse können je nach Lage variieren. Bitte informieren Sie sich auf unserer Internetseite! Eine Anmeldung ist per E-Mail oder telefonisch möglich.



Milana Kraus (Koordination)

2102.01 05.01. – 04.03.21

Unterrichtszeiten, Stundenumfang und Gebühren, Änderungen und zusätzliche Termine entnehmen Sie bitte dem Internet unter [www.wir-do.de](http://www.wir-do.de).

Münsterstr. 9-11, Info: 0231/546 516-10

## Kreativtherapie

Diese vielseitige berufs- oder ausbildungsbegleitende, dreijährige Zusatzqualifikation richtet sich vor allem an Menschen, die im sozialen, pädagogischen oder künstlerischen Bereich tätig sind, in Kindergärten, Schulen, Kreativkursen, Beratung, Betreuung oder Therapie.

Die Weiterbildung Kreativtherapie ist handlungs- und erlebnisorientiert und von den Gedanken der humanistischen Psychologie geprägt. In einem Dreiklang aus eigenem Erleben, Gruppenerfahrungen und Theorie wenden wir uns einer Vielfalt von Künsten zu und bieten jeweils kleine, aber wirkungsvolle Übungen und Einblicke in weiterführende Fachliteratur an.



Wir begegnen der Arbeit mit Collage, Plastik, Malerei, Zeichnung, meditativen Malen, Imagination, Körpererleben, Tanztherapie, Theater, Rollen-, Masken-, Puppenspiel, Märchen, Klang und Rhythmus. Im Gruppenaustausch sammeln wir

aktuelle Erfahrungen und bereichern diese mit Fallbeispielen aus der Praxis unserer DozentInnen an.

Ebenfalls beschäftigen wir uns Stück für Stück mit allen nötigen Themen wie Achtsamkeit, den Bedingungen zur Entfaltung und Entwicklung konstruktiver Kreativität (nach Rogers) und der inneren Vielstimmigkeit (bspw. nach Schulz v. Thun), um letztendlich eine stabile und krisensichere kreativtherapeutische Haltung, Handlungsweise und Gesprächsführung reifen zu lassen.

Kreativtherapeutisches Arbeiten aktiviert die lustvolle Auseinandersetzung mit der eigenen Gestaltungskraft und eine humorvolle und wohlwollende Selbstbegegnung.

Die Kreativtherapie wirkt besonders durch die realitätsbezogene, bewertungsfreie und ressourcenorientierte Haltung, die auch im Alltagsgeschäft nicht-therapeutischer Berufe Reifung und Persönlichkeitsentwicklung fördert.

Gegebenenfalls kann eine Förderung über Bildungsscheck oder -prämienausweis erfolgen.



Nähere Informationen erhalten

Sie auf unserer Internetseite, telefonisch unter 0231/546 516 21 oder per E-Mail. Bei Interesse schicken wir Ihnen gerne auch einen ausführlichen Flyer zu.



Koordination: Christiane Brenk  
 1 Wochenende im Monat, 10 Wochenenden im Jahr  
 (Pause in den Sommerferien und im Dezember);  
 sa. 11.30–18.30 Uhr, so. 09.30–16.30 Uhr,  
 16 UStd./Wochenende, insges. 480 UStd.  
 Kosten: 130,- € monatlich / 36 Raten  
 1.500,- € jährlich / 3 Raten  
 4.400,- € bei einmaliger Zahlung  
 zzgl. Kosten für Gestaltungsmaterial  
 Weiterbildungsinstitut Ruhr, Münsterstr. 9–11

## Kreativtherapie VIII

1802.39      Februar 2018 – Jan 2021  
 Angela Töpfer, Melanie Rex

## Kreativtherapie IX

2002.31      August 2020 – April 2023  
 Martina Schulte, Dennis Hölzer

## Kreativtherapie X

2102.32      Beginn: 15./16. Mai 2021  
 Angela Töpfer, Melanie Rex

## Infoabend

Hier nehmen wir uns Zeit für Ihre individuellen Fragen und informieren Sie über Aufbau, Ablauf und Grundprinzipien der Weiterbildung. Ein kleines Spiel mit Symbolen rundet die Veranstaltung ab und eröffnet einen unmittelbaren Einblick in die facettenreiche Symbolsprache. So gewinnen Sie einen eigenen Eindruck davon, wie wir in der Kreativtherapie an diese Sprache herantreten. So können Sie abschätzen, ob sich unser Ansatz für Sie eignet, sei es für den beruflichen oder privaten Nutzen. Vorkenntnisse sind nicht erforderlich.



Angela Töpfer

Die Info-Termine dienen der Kontaktaufnahme und Entscheidungsfindung. Für die Anmeldung zur Fortbildung ist die Teilnahme an mindestens einem Infoabend erforderlich. Sollte der Entscheidungsprozess damit noch nicht abgeschlossen sein, können Sie gerne an einem weiteren Termin teilnehmen.

2102.33      Angela Töpfer/Christiane Brenk  
 12.01.21 / 09.02.21 / 09.03.21 / 13.04.21  
 Münsterstr. 9-11      Info: 0231/546 516-21

## Bewerbungstraining

# Vorstellungsgespräche online

Onlinebewerbungen gibt es schon seit geraumer Zeit. Aber virtuelle Vorstellungsgespräche verzeichnen dieses Jahr einen enormen Zuwachs. Natürlich ist jedes Vorstellungsgespräch eine Herausforderung, aber wir kennen vergleichbare Situationen und können einschätzen, was uns erwartet, worauf wir achten müssen. Ein Gespräch im virtuellen Raum, den ich immer nur ausschnitthaft erlebe, in dem mein Gegenüber aber in gewisser Weise in meinen Raum eindringt, ist für viele eine noch neue Situation.

Zur Vorbereitung auf ein virtuelles Gespräch sollte daher unbedingt ein Probelauf gehören. In unserem Training erfahren Sie, was Sie beachten müssen, wenn Sie vor der Kamera sitzen. Gemeinsam führen wir einen technischen Check durch und ein professioneller Trainer gibt Ihnen individuelle Tipps.

N.N.

2112.62

Online

Näheres auf Anfrage und unter [www.wir-do.de](http://www.wir-do.de)

Info: 0231/546 516-40

Erwartet Sie ein Vorstellungsgespräch in Präsenz, aber Sie fühlen sich noch unsicher? Machen Sie mit uns eine Generalprobe in einem virtuellen Einzeltraining. Sprechen Sie uns an!



Die Münsterstr. 9-11 – hier ist das Weiterbildungsinstitut Ruhr zu Hause. (Foto: Wolf Gutzmer)

## Netzwerkmanagement

Bevor ein Missverständnis entsteht: Gemeint sind hier Netzwerke der Arbeits- und Lebenswelt – soziale, kulturelle, interkulturelle, unternehmerische etc.

Die obige Aufzählung zeigt es schon: Netzwerke gibt es in allen Bereichen des gesellschaftlichen Lebens, „Vernetzung“ ist nicht nur in Mode, sondern oft auch (über-)lebenswichtig. Was aber sind Netzwerke genau, was unterscheidet sie von Kooperationsverbänden, wie funktionieren sie, wie können sie effektiv gestaltet und genutzt werden?

Diese und ähnliche Fragen sollen in dem Seminar diskutiert und – soweit möglich – beantwortet werden, so dass die Teilnehmenden die Bedeutung des Netzwerkmanagements in ihrem eigenen Kontext besser einschätzen können.

Achim Horstkorte

2112.61 auf Anfrage

Di., 18.00–20.30 Uhr, 3 UStd./29,- €

Kunst- und Kulturscheune Holzwickede

Info: 0231/546 516-40

### Bildung auf Bestellung

Haben Sie in unserem Programm das Thema Ihrer Wahl nicht gefunden? Suchen Sie Angebote in einem der folgenden Bereiche?

- Schlüsselkompetenzen (Selbstfürsorge, Selbst- und MitarbeiterInnenführung, Fremdsprachen, Deutsch als Zweitsprache)
- Interkulturelle Bildung und interkulturelles Management mit den Schwerpunkten Osteuropa, Südost-Asien oder Lateinamerika;
- berufsbezogene Bildung (Schulung im Bereich DaF/DaZ, Netzwerkmanagement);
- politische Bildung (Ökologie, Strukturwandel, Ethik);

Wollen Sie in Ihrer Firma, Ihrer Organisation, Ihrem Verein oder privat, allein oder in kleinen Gruppen einen gemeinsamen Weiterbildungswunsch realisieren? Fehlt Ihnen der kompetente Partner, mit dem Sie eine spezielle Schulung z. B. für Ihre MitarbeiterInnen planen können? Setzen Sie sich mit uns telefonisch oder via E-Mail in Verbindung!

Wir entwickeln ein inhaltlich wie organisatorisch auf Ihren Bedarf hin maßgeschneidertes Angebot und stellen kompetente DozentInnen. Auf Wunsch kommen wir zu Ihnen, wenn geeignete Räume vorhanden sind, oder bieten Ihnen die Durchführung in unserem Hause an.

## Vorbereitung auf die Fachsprachprüfung

### **Deutsch für medizinische Berufe**

Haben Sie im Ausland einen medizinischen Abschluss erworben und möchten diesen in Deutschland anerkennen lassen. Dann müssen Sie unter anderem bei der Ärztekammer eine Fachsprachprüfung ablegen. Unser Kurs Deutsch für medizinische Berufe bereitet Sie auf diese Prüfung vor und orientiert sich an den Prüfungsteilen Arzt-Patienten-Gespräch, der schriftlichen Dokumentation der Untersuchungsbefunde und der Arzt-Arzt-Kommunikation. Dabei werden neben dem Hörverstehen sowohl die mündlichen als auch die schriftlichen Fertigkeiten trainiert. Im Kurs werden folgende Themen behandelt:

- medizinische Terminologie;
- die Kommunikation mit Patienten;
- Anamnesetraining;
- Aufklärung der Patienten über diagnostische und therapeutische Maßnahmen;
- Arztbrief;
- Übergabegespräche mit Diskussion verschiedener Fälle;
- Dokumentation der Anamnese, Fachvorträge zu Themen wie Leitsymptome, diagnostische Maßnahmen und häufige Erkrankungen.

Der Kurs umfasst 53 Unterrichtstage, zusätzlich drei einstündige Prüfungssimulationen in Einzelgesprächen.

Das Seminar findet in Zusammenarbeit mit Dr. Holger Felcht und dem Marienkrankenhaus Schwerte statt.

Begleitendes Material wird auf Moodle bereitgestellt!

### **Visite im Krankenhaus**

Dr. med. Martin Langer, Chefarzt der zentralen Notaufnahme, empfing unsere TeilnehmerInnen im Evangelischen Krankenhaus Unna und zeigte ihnen die medizinischen Räumlichkeiten. Neben der interventionellen Radiologie und der Endoskopie durfte auch der OP-Raum besichtigt werden. Anschließend fand in geselliger Atmosphäre ein fachlicher Austausch statt.



Angeliki Marmara

Die Kurse finden online und/oder in Präsenz statt. Die genauen Termine und Preise entnehmen Sie bitte unserer Internetseite unter [www.pdl-dortmund.de](http://www.pdl-dortmund.de)  
mo.-fr., min. 2-mal sa., 6-std., ca. 315 UStd. zzgl. Prüfungssimulation in Einzelgesprächen  
Münsterstr. 9-11 (Info unter 0231/546 516-10)

## Türkisch auf der Krankenstation

Bei der Arbeit im Krankenhaus, sei es als MedizinerIn oder in der Krankenpflege, ist gelingende Kommunikation ein wichtiges Thema. Sie ist Grundlage für eine gute Zusammenarbeit mit dem Patienten bzw. der Patientin.

MitarbeiterInnen des Gesundheitswesens, die in ihrem Bereich oft mit türkischsprachigen Patientinnen umgehen, bietet dieser Kurs eine gute Vorbereitung auf die sonst manchmal sprachlich schwierige Situation.

Der Kurs ist auch gedacht für Auszubildende in der Pflege und MedizinstudentInnen. Ebenso finden Mitarbeiter aus anderen Berufszweigen, in deren Alltag Gesundheit und Krankheit Thema sind, in dieser Veranstaltung eine sinnvolle Ergänzung.

„Türkisch auf der Krankenstation“ bietet einen systematischen Einstieg in die Grundlagen der türkischen Sprache. Der Kurs ist dabei in seiner Themenwahl und dem vermittelten Wortschatz abgestimmt auf die besonderen Anforderungen im Gesundheitswesen. Sie können z. B. lernen, einfache Anweisungen zu formulieren und nach persönlichen Daten zu fragen.

Lehrwerk: Neumann/Şahin-Schmidt (2010): Türkisch am Krankenbett. Reichert Verlag Wiesbaden. ISBN: 978-3-89500-767-5

Zühre Şahin-Schmidt

2115.12 10.02. – 23.06.21

Kleingruppe mit max. 10 TN

wahlweise online oder in Präsenz

20-mal mi., jeweils 3 Ustd. 17.00-19.30, 60 UStd./280,- €

Münsterstr. 9-11, Info: 0231/546 516-40

Eine aktuelle Übersicht über unsere Angebote im Bereich der berufsbezogenen Bildung finden Sie im Internet unter:  
[www.wir-do.de/kurse/berufsbezogene-bildung/](http://www.wir-do.de/kurse/berufsbezogene-bildung/)

Oder sprechen Sie uns direkt an!

## Integrationskurse

Diese vom Bundesamt für Migration und Flüchtlinge (BAMF) geförderten Kurse richten sich an Zuwanderer, die für längere Zeit in Deutschland leben werden. Einen Zugang zu Integrationskursen haben Flüchtlinge während des Asylverfahrens nur noch, wenn sie aus Syrien und Eritrea kommen. Außerdem können Flüchtlinge mit Aufenthaltsgestattung oder Duldung eine



Zulassung bekommen, wenn sie bei der der Agentur für Arbeit gemeldet sind. Ziel ist es, das Niveau B1, also die sprachlichen Fähigkeiten für die Kommunikation in Alltag und Beruf zu erwerben. Integrationskurse bei pdL sind ein Willkommens-Angebot an alle Menschen, die Sprache und Leben in Deutschland kennenlernen wollen. Einen Schwerpunkt bildet der Bezug zur Arbeitswelt. Sprachlich und

inhaltlich stehen darum Themen wie Arbeitsmarkt, Bewerbung und Vorstellung, aber auch das deutsche Sozialsystem und seine verschiedenen Institutionen immer wieder im Vordergrund.

Die allgemeinen Integrationskurse dauern rund 6 Monate mit insgesamt 600 Unterrichtsstunden und sind in 6 Module à 100 Unterrichtsstunden unterteilt. Eine Verlängerung um jeweils 300 Unterrichtsstunden ist möglich, wenn das Niveau B1 noch nicht erreicht wurde.

Ein Einstieg ist zu Beginn jeder Stufe möglich, die Kurse richten sich also nicht nur an Anfänger. Ein Einstufungstest hilft Ihnen und uns, die optimale Stufe für Sie zu finden. Die obligatorische Abschlussprüfung ist der DTZ (siehe Kasten auf Seite 15).

pdL bietet auch Integrationskurse mit Alphabetisierung, Kurse für Zweitschriftler und Elternintegrationskurse mit jeweils 900 Unterrichtsstunden und der Verlängerungsoption an.

Eine persönliche Anmeldung im pdL-Büro ist unbedingt erforderlich. Hier beraten wir Sie gerne und erledigen mit Ihnen die notwendigen Formalitäten.

Thomas Wild (Koordination)

2101.I Coronabedingt finden zur Zeit keine Kurse statt.

Wir halten Sie auf unserer Homepage ([www.pdl-dortmund.de](http://www.pdl-dortmund.de)) auf dem Laufenden.

mo.–fr., 5-std., 9.00–13.15 Uhr, 100 UStd. /390,- €

Die vollständige Übernahme der Kosten durch das BAMF ist möglich, ebenso Ermäßigungen sowie die Erstattung der Fahrtkosten.

Münsterstr. 9–11 oder Geschwister-Scholl-Str. 20

Info im Büro und unter 0231/546 516-10.

## Deutsch für Flüchtlinge

Zielgruppe dieser Deutschkurse sind Menschen, die nicht in Integrationskursen gefördert werden können bzw. die dort keine Kostenbefreiung erhalten können.

Die diesjährigen Kurse finden auf der Stufe A1 statt und schließen mit einer pdL-Prüfung ab. Ein Kurs umfasst bis zu 250 Unterrichtsstunden. Die Teilnahme ist kostenlos, eine Erstattung der Kosten für Anfahrt und Lehrmittel (Bücher) ist leider nicht möglich.

Diese Kurse werden aus Mitteln des Landes NRW gefördert.

Thomas Wild (Koordination)

2101.APP

Die nächsten Termine, den Umfang, die genauen Zeiten und die weiteren Details dieser Kurse erhalten Sie telefonisch auf Anfrage.

Münsterstr. 9–11, Info: 0231/546 516-10



### telc-Prüfungen

## **Start Deutsch 1 und DTZ**

Das Weiterbildungsinstitut Ruhr ist ein telc-Prüfungszentrum für Sprachprüfungen auf verschiedenen Niveaustufen.

Regelmäßig bieten wir die Prüfung *Start Deutsch 1 (A1)* an, deren Bestehen oft wichtig ist für die Erlangung eines Aufenthaltstitels. Die A1-Prüfung findet in der Regel dienstags um 14.00 Uhr statt, die Prüfungsgebühr beträgt 70,00 €. Die nächsten Termine entnehmen Sie bitte unserer Homepage. Bitte melden Sie sich spätestens 15 Tage vor dem Prüfungstermin im pdL-Büro an.

Wenn Sie einen B1-Abschluss erlangen möchten, nehmen Sie am *DTZ - Deutshtest für Zuwanderer (A2/B1)* teil. Diese Prüfung findet bei pdL regelmäßig freitags und samstags statt. Zu Anmeldung kommen Sie bitte spätestens 4 Wochen vor der Prüfung in unser Büro.

## **telc Deutsch C1 Hochschule**

Seit Juni 2016 führen wir auch telc Deutsch C1 Hochschule als Alternative zur DSH-Prüfung durch. Einen Kurs zur Vorbereitung auf die Prüfung bieten wir ebenfalls an. Genaueres erfahren Sie bei uns oder im Internet unter [www.pdl-dortmund.de](http://www.pdl-dortmund.de).

## Intensivkurs Deutsch

Die Kurse richten sich an Erwachsene, die die deutsche Sprache lernen bzw. ihre Kenntnisse der deutschen Sprache vertiefen und ihre Ausdrucksfähigkeit verbessern möchten. Insgesamt bieten wir fünf Kursstufen an, die bis zum Niveau B2 des Europäischen Referenzrahmens führen. Regelmäßige Tests erlauben die Überprüfung der Lernfortschritte. Bei Vorkenntnissen hilft ein Einstufungstest, die passende Stufe zu bestimmen. Sie können sich persönlich in unserem Büro oder per E-Mail anmelden. Bei entsprechender Nachfrage werden zusätzliche Kurse eingerichtet.

Unsere Dozentinnen und Dozenten verfügen über langjährige Erfahrung im Bereich DaF.

Das Niveau unserer Kursstufen orientiert sich am Europäischen Referenzrahmen. In den ersten drei Stufen (A1, A2 u. B1 GER) werden Grundkenntnisse in der deutschen Umgangssprache und die wesentlichen grammatikalischen Strukturen vermittelt. Jeder Kurs endet mit einem Test.

Nach B1 können Sie sich in allen wichtigen Alltagssituationen sprachlich zurechtfinden, sich an Gesprächen im Alltag beteiligen, Texte zu Alltagsthemen verstehen und einfache Sachverhalte mündlich und schriftlich darstellen.

In den Stufen B2.1 und B2.2 werden Sie Ihren Wortschatz systematisch erweitern und Ihre Kenntnisse der deutschen Grammatik festigen, so dass Sie schließlich auch komplexe Texte zu Themen aus den Bereichen Gesellschaft, Politik, Wirtschaft und Wissenschaft verstehen und bearbeiten können. Kurzreferate und Diskussionen sollen schließlich dazu beitragen, auch die mündliche Sprachkompetenz zu erhöhen.

Auf dem Niveau C1 schließen sich Deutsch für medizinische Berufe und das Propädeutikum für akademische Berufe an.

Wir bieten unsere Moodle-gestützten Intensivkurse online, in Präsenz und auch als Hybridkurse an.

Nezahat Kaya (Koordination)

2101.S1 07.01.–18.02.21

2101.S2 01.03.–13.04.21

2101.S3 21.04.–07.06.21

2101.S4 15.06.–26.07.21

Termin- und Preisänderungen vorbehalten

mo.–fr., 6-std., 09.00–14.00 Uhr, 180 UStd. zzgl. Tutorien am  
Nachmittag (20 UStd.)/480,- €

Münsterstraße 9-11 oder Geschwister-Scholl-Str. 20

Info im pdL-Büro und unter 0231/546 516-10

### Ausführliche Informationen

zu unserem DaF-Angebot  
auf unserer Homepage unter  
[www.pdl-dortmund.de](http://www.pdl-dortmund.de)



## Zusatzangebote Deutsch

### Grammatik, Phonetik ...

Haben Sie Probleme mit der deutschen Grammatik? Oder fällt Ihnen die Aussprache besonders schwer? Möchten Sie Ihr Hörverstehen verbessern? Wir bieten Ihnen eine ganze Reihe unterschiedlicher Kurse, die unsere Intensivkurse ergänzen und gezielt einige Kenntnisse vertiefen und Fertigkeiten trainieren.

Nähere Informationen finden Sie auf unseren Internetseiten!

### Prüfungsvorbereitungen

Sie haben schon alle Niveaustufen einschließlich C1 erfolgreich abgeschlossen, die Sie für Ihr Studium oder Ihren Beruf brauchen, müssen aber noch eine Prüfung machen und möchten sich gezielt darauf vorbereiten:

Wie bieten Ihnen Crash-Kurse, in denen Sie sich mit dem Ablauf und den Anforderungen der verschiedenen C1-Prüfungen vertraut machen können:

- DSH-Testtraining,
- Vorbereitung auf telc C1 Hochschule,
- Test-DaF-Vorbereitung.

Mehr Informationen auf unserer Homepage oder telefonisch unter 0231/546 516-10.

### Online-Unterricht



*Unser virtuelles Klassenzimmer.*



*Bei der Online-Konferenz im virtuellen Raum ...*



*... bei der Arbeit*



*Ist das jetzt Glück?*

## „Easy English“



© C. Brenk

### Ganz entspannt Englisch lernen

Ihr letzter Englischunterricht ist schon eine Weile her? Sie würden gerne Englisch lernen, aber Sie machen sich Gedanken, ob Sie im Lernstoff mitkommen? Dann kommen Sie doch zu unseren Easy English-Kursen und lernen Sie mit Spaß und der Gelegenheit, ruhig nochmal nachzufragen. Wir beraten Sie gerne, welcher Kurs der richtige für Sie ist. Auf Wunsch bieten wir Ihnen u.a. auch Kompaktkurse, Kurse für bestehende Gruppen oder Grammatikkurse an.

**Im Falle eines Lockdowns finden die Easy English-Kurse ggf online statt.**

#### Mit Vorkenntnissen A2 Lehrwerk bitte erfragen!

2111.52-1 21.01.–18.03.21  
 -2 15.04.–24.06.21  
 9-mal do., 17.00–18.30 Uhr, 18 UStd./ 54,- €

#### Mit Vorkenntnissen A2.2 Refresher/Vertiefungskurs

2111.53-1 15.01.–19.02.21, 6-mal, 18 UStd./54,- €  
 -2 26.02.–23.04.21, 7-mal, 21 UStd./63,- €  
 (nicht in den Osterferien)  
 -3 30.05.–25.06.21, 7-mal, 21 UStd./63,- €  
 (nicht am 14.05. & am 04.06.)  
 jeweils fr., 15.00–17.30 Uhr

#### Mittelstufe B1.1 Lehrwerk bitte erfragen!

2111.55-1 14.01.–18.02.21, 6-mal, 12 UStd./36,- €  
 -2 25.02.–22.04.21, 7-mal, 14 UStd./42,- €  
 (nicht in den Osterferien)  
 -3 29.04.–24.06.21, 7-mal, 14 UStd./42,- €  
 jeweils do., 10.30–12.00 Uhr

#### Mittelstufe B1.2 Lehrwerk: Easy English B1.2

2111.54-1 14.01.–18.02.21, 6-mal, 12 UStd./36,- €  
 -2 25.02.–22.04.21, 7-mal, 14 UStd./42,- €  
 (nicht in den Osterferien)  
 -3 29.04.–24.06.21, 7-mal, 14 UStd./42,- €  
 jeweils do., 14.00–15.30 Uhr

## Survival English

### Englisch für Alltag und Urlaub

#### Anfänger mit Vorkenntnissen / Refresher

In diesem Kurs werden Sie viele verschiedene Alltagssituationen simulieren und dabei hilfreiche Redewendungen und nützliches Vokabular auffrischen und einüben, so dass Sie sich in der englischen Sprache immer mehr zu Hause fühlen. Im Focus stehen:

- 1) Out & about: Finding the way, shopping, at the pub, eating out.
- 2) Holidays and trips: Travelling, at a hotel.
- 3) Communication: Telephoning and writing, mail order & booking.

Lehrwerk: Great! Survival English

2111.57

Termine auf Anfrage



© C. Brenk

Die Easy English-Kurse werden von Christiane Brenk geleitet und finden in der Münsterstr. 9-11 statt.

Kleingruppenkurse!

Näheres unter 0231/546 516-21.



Foto: Dan Novac  
Unsplash

## Französisch für Anfänger

Niveau A1

Bonjour, Salut et bonne journée!

Dieser Kurs umfasst die grundlegende französische Grammatik, sowie Vokabeln rund um das Thema Urlaub. Sie haben hier die Möglichkeit sich einen umfassenden Wortschatz für Ihre nächste Reise anzueignen. Angefangen wird mit dem französischen Alphabet. Darauf folgend erlernen Sie die französische Rechtschreibung sowie die richtige Aussprache.

Bonne chance et à bientôt!

Chantal Luzar

2111.61 Auf Anfrage

12-mal fr., 2-std., 18-19.30 Uhr, 24 UStd./72,- €

Münsterstr.9-11, Info: 0231/546 516-21

## „Reichtum als moralisches Problem“

Schon vor der Corona-Krise wurde auf die wachsende Kluft zwischen Arm und Reich hingewiesen – eine Entwicklung, die sich aktuell noch zu beschleunigen scheint. Während damit für die einen unsere demokratische Gesellschaft als Ganze auf dem Spiel steht, sehen die anderen darin nur eine hysterische Zuspitzung der ewigen Neiddebatte. In diesem Spannungsfeld unternimmt der Dortmunder Philosoph Christian Neuhäuser den Versuch, „Reichtum als moralisches Problem“ – so der Titel seines 2018 erschienen Buches – in den Blick zu nehmen. Im Seminar wollen wir uns mit den zentralen Thesen auseinandersetzen und die praktische Bedeutung dieses Ansatzes diskutieren – nicht zuletzt auch im Hinblick auf die Herausforderungen, vor die uns der Klimawandel und auch die aktuelle Pandemie stellt.

Wolf Gutzmer

2114.11 10.03./24.03./07.04.21

Vorbesprechung am 24.02.21

4 mal mi., 14-täglich, 18.00–19.30 Uhr, 8 UStd./30,- €

Münsterstr. 9-11, Info: 0231/546 516-42

## Orientierungskurs

Dieses Seminar richtet sich an Zuwanderer und bietet einen Einblick in Geschichte und Gegenwart des politischen und sozialen Systems der BRD.

Die neuere deutsche Geschichte wird ebenso thematisiert wie das parlamentarische System und die Rechtsordnung. Darüber hinaus werden auch die verschiedenen gesellschaftlichen Institutionen vorgestellt, mit denen wir – direkt oder indirekt – tagtäglich konfrontiert sind. Schließlich werden kulturelle Besonderheiten und interkulturelle Differenzen diskutiert. Nach Möglichkeit führen wir im Rahmen des Kurses eine landeskundliche Exkursion durch.

Die Kurse schließen mit der Prüfung Leben in Deutschland (LiD) ab; ein Ergebnis von mindestens 17 Punkten (von 33) gilt als bestandener Einbürgerungstest, der bei der Ausländerbehörde vorgelegt werden kann. Die Testgebühr beträgt, falls sie nicht vom BAMF übernommen wird, 25,- €.

Thomas Wild (Koordination)

Der nächste Orientierungskurs wird voraussichtlich im Januar 2021 starten. Änderungen und Folgetermine finden Sie auf unserer Internetseite.

mo.–fr., 5-std., 9.00–13.15 Uhr, 100 UStd./390,- €

Eine Kostenübernahme durch das BAMF ist möglich, ebenso Ermäßigungen und eine Erstattung der Fahrtkosten.

Münsterstr. 9-11, Info: 0231/546 516-10

## Digitalisierung für Einsteiger

Die schnell wachsende digitale Welt bietet eine Vielzahl an Informationen, Services und Vernetzungsmöglichkeiten. Diese können den Alltag sehr erleichtern und bereichern. Sie werfen aber auch Probleme auf, wenn Funktionen und Begriffe nicht geklärt sind und oft sorgt man sich um die Sicherheit der eigenen Daten im Internet. Doch über kurz oder lang kommt kaum jemand noch um den Einsatz digitaler Geräte und Medien herum – und wäre es nicht auch sehr schade, die vielen guten Möglichkeiten ungenutzt zu lassen.

Für alle digital Interessierten ohne Vorkenntnisse oder mit geringen Vorerfahrungen bieten wir Einzelveranstaltungen zu Themen wie



Foto: Petra Bork / pixelio.de

- Internet für Senioren
- Tipps für den Einkauf – Welche Angaben sind für mich wichtig? Was muss mein Gerät können und worauf kann ich verzichten?
- Sicherheitseinstellungen auf dem Smartphone/Tablet;
- Sicherheit im Netz, Datenschutz & Cookies.
- Was ist zu beachten bei Online-Einkäufen und Online-Buchungen?
- Videotelefonie;
- Datenübertragung und Datensicherung;
- Onlinebanking.

Weitere Themen folgen, gerne nehmen wir auch Ihre Anregungen entgegen.

Bitte erkundigen Sie sich unter Tel. 0231/546 516-21 nach den aktuellen Veranstaltungen oder fordern Sie unseren Flyer an. Sie sind schon online unterwegs? Dann erreichen Sie uns auch unter der Mailadresse [c.brenk@wir-do.de](mailto:c.brenk@wir-do.de) und finden Näheres zu unseren Angeboten auch auf unserer Website [www.wir-do.de](http://www.wir-do.de)

Christiane Brenk (Koordination)  
 2114.82 genaue Termine bitte erfragen  
 je 3 UStd. / 10,- € (Theoriekurse) /  
 15,- € (Praxiskurse/Kleingruppe)  
 Münsterstr.9-11, Info: 0231/546 516-21

## Körper & Seele

Diese Veranstaltungen vermitteln Kenntnisse und Techniken, die die körperliche und seelische Gesundheit fördern und den Einzelnen dadurch befähigen, sich den steigenden Anforderungen des – nicht nur beruflichen – Alltags zu stellen. Indem der Einzelne sich seiner eigenen Potenziale vergewissert, versetzt er sich in die Lage, sein Leben aktiv zu gestalten und diese Potenziale zu entfalten.

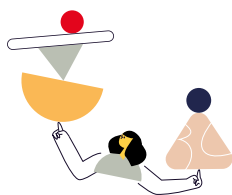
## Gedächtnistraining

Mit Spaß geistig fit bleiben

Vergessene Telefon- oder Geheimnummern, verlegte Brillen, die peinliche Suche nach dem Namen des Gegenübers – wer kennt das nicht?

Es gibt verschiedene Ursachen für „Vergesslichkeit“ und einige Möglichkeiten und Wege, ihr entgegen zu wirken.

Dieser Kurs bietet zahlreiche Aufmerksamkeitstrainings, Denksportaufgaben, „Gedankenspiele“, Konzentrations- und Gedächtnisübungen und Tricks, die helfen, das Gehirn in Schwung zu halten und ärgerliche Erinnerungslücken zu vermeiden. Sie können erfahren, welche Möglichkeiten für Sie persönlich besonders hilfreich sind. Auch Anregungen für zu Hause und unterwegs, allein oder mit Familie, Freunden oder Mitreisenden sind dabei, denn die grauen Zellen sollten täglich trainiert werden!



Christiane Brenk

2116.01-1 11.01.–15.02.21 6-mal, 12 Ustd./36,-€

-2 22.02.–19.04.21 7-mal, 14 Ustd./42,-€  
(nicht in den Osterferien)

-3 26.04.–14.06.21 7-mal, 14 Ustd./42,-€

Münsterstr. 9–11, Info: 0231/546 516-2 1

## Bildungsprämien/Bildungsschecks/ Bildungsurlaub

Für Veranstaltungen der berufsbezogenen Bildung (dazu zählen auch Sprachen, EDV-Angebote etc.) können Sie u. U. Bildungsprämien oder Bildungsschecks und/oder Bildungsurlaub nach dem AWbG NRW („Bildungsurlaubsgesetz“) in Anspruch nehmen. Nähere Informationen bekommen Sie unter [www.bildungsscheck.nrw.de](http://www.bildungsscheck.nrw.de) bzw. [www.bildungspraemie.info](http://www.bildungspraemie.info) oder aber natürlich auch direkt bei uns.

## Kunst, Kultur & Kreatives

Unter dieser Rubrik finden sich unterschiedlichste Angebote von Ausstellungsbesuchen bis hin zu Malerkursen. Zum einen sollen durch eigenes intensives Schaffen die persönlichen kreativen Potenziale entdeckt, entfaltet und erweitert werden, zum anderen soll eine „Schule des Sehens“ die ästhetischen Gesetze unserer Wahrnehmung bewusst machen. Die Beschäftigung mit – nicht nur – unseren (Wert-) Vorstellungen von Schönheit und Harmonie ist zugleich auch die Auseinandersetzung mit den eigenen und/oder fremden Orientierungen und erlaubt – etwa in der Pädagogik – Veränderungs- und Gestaltungsprozesse in unserem Alltag zu thematisieren und zu reflektieren.

## Open Stage

Im Bühnenraum unserer Kunst- und Kulturscheune Holzwickede bieten WIR mit der Open Stage ein Format an, das sich an all jene richtet, die sich mal (oder erneut) auf der Bühne ausprobieren wollen. Auch wenn in ausprobieren die Probe enthalten ist, bietet der Raum doch Platz für ein kleines Publikum von 20-25 Gästen, denen man/frau sein/ihr Programm vorführen kann. Dabei denken wir an Musiker, Poeten, (Vor-)Leser, Kabarettisten, Schauspieler u.a. Politische Redner sind allerdings nicht erwünscht. Montags und täglich ab 22 Uhr ist die Open Stage mit Rücksicht auf die Anwohner closed.

Natürlich muss auch eine Open Stage koordiniert werden. Interessenbekundungen deshalb (mit Terminwunsch und einer kleinen Kostprobe, vielleicht per Selfie, Tonaufnahme oder ähnlichem) bitte nur per E-Mail, telefonisch ist keine Terminvergabe möglich. Spontanbesuche könnten anwesende Bühnenstars sehr stören und sind nicht erwünscht. Als Gegenleistung würden wir uns bei passender Gelegenheit einen Auftritt auf einem unserer Institutsfeste in Dortmund wünschen.



Foto: Kane Reinholdtsen auf Unsplash.com

Achim Horstkorte (Koordination)  
 Termine auf Anfrage, E-Mail an [a.horstkorte@wir-do.de](mailto:a.horstkorte@wir-do.de)  
 Gebührenfrei!  
 Kunst- und Kulturscheune Holzwickede

## Auf Abruf

### Ausstellungsbesuche mit Bus und Bahn

Der Besuch einer Ausstellung in einer Gruppe macht mehr Spaß und ermöglicht eine professionelle Führung. Lassen Sie sich unverbindlich in unsere Interessentenliste aufnehmen – Sie werden dann rechtzeitig über die nächsten Termine informiert. Sie können sich aber natürlich auch direkt zu einzelnen Terminen anmelden. Es entstehen anteilige Kosten für Fahrt, Eintritt, Führung und Organisation.

Michael Schulz-Runge

2115.01 Exkursion

Jeweils do., wenn nicht anders vermerkt.

Näheres bitte telefonisch unter 0231/546 516-21 erfragen.

### 21.01.2021: Caspar David Friedrich und die Düsseldorfer Romantiker, Kunstpalast Düsseldorf

Zu Lebzeiten stand Caspar David Friedrich (1774–1840), der bedeutendste Künstler der deutschen Frühromantik, in einer spannungsvollen Beziehung zu verschiedenen Vertretern der Düsseldorfer Landschaftsmalerei. Das Verhältnis war von Kritik und Polemik aber auch von Anerkennung geprägt. Ab den 1820er Jahren verlor Friedrichs Werk an Popularität und geriet schließlich in den Schatten der aufstrebenden Düsseldorfer Malerschule.



Die rund 120 Werke umfassende Ausstellung veranschaulicht diesen Geschmackswandel von der Frühromantik zu den Anfängen des Realismus. Erstmals tritt die sächsische Landschaftsmalerei in einen Dialog mit den Arbeiten der Düsseldorfer Malerschule.

---

*Bildnachweis: Georg Friedrich Kersting: Caspar David Friedrich in seinem Atelier, um 1812, Öl auf Leinwand, 53,5 x 41 cm, Staatliche Museen zu Berlin, Nationalgalerie © Staatliche Museen zu Berlin, Nationalgalerie, Foto: Jörg P. Anders*



## 18.02.2021: Christian Rohlf's - Augenmensch! Kunstmuseum Ahlen

Einen Schwerpunkt der seit 2006 kontinuierlich aufgebauten Sammlung des Kunstmuseums Ahlen bildet die Kunst der klassischen Moderne in Westfalen und im Rheinland.

Darunter befinden sich fünf Gemälde und eine kleine Zeichnung von Christian Rohlf's (1849–1938). Sie repräsentieren unterschiedliche Phasen im Werk des Künstlers und veranschaulichen beispielhaft die herausragende Qualität seiner Arbeiten. Christian Rohlf's ging einen eigenwilligen Weg zwischen Gegenständlichkeit und Abstraktion. Typisch für ihn sind wechselnde Formen von Verdichtung und Auflösung, von Konzentration und Dynamisierung sowie eine Bevorzugung von Landschafts- und Naturmotiven.



Die Werke der Sammlung werden erstmals mit rund 90 Leihgaben aus nordrheinwestfälischen Sammlungen zu einer Ausstellung vereint, die einen konzentrierten Überblick von Rohlf's Anfängen im 19. Jahrhundert bis zu seinem Spätwerk in den 1930er Jahren ermöglicht.

Leider können wir aufgrund von Covid-19 und der damit verbundenen gesetzlichen Regelungen aktuell nur sehr begrenzt Ausstellungsbesuche planen. Wir hoffen, Ihnen bald auf unserer Homepage und auf Facebook – soweit notwendig – neue Termine und weitere Ziele mitteilen zu können.

Sehr gerne können Sie auch bei uns nachfragen unter 0231/546 516 21 oder per E-Mail an [c.brenk@wir-do.de](mailto:c.brenk@wir-do.de).

*Bildnachweis: Christian Rohlf's, Weiden im Frühling, 1893, Öl auf Leinwand, 40 x 60 cm, Kunstmuseum Ahlen, Dauerleihgabe der Theodor F. Leifeld-Stiftung*

**25.03.2021: Bon Voyage, Signac!**  
**Wallraf-Richartz-Museum Köln**

Die Sonderschau „Bon Voyage, Signac!“ mit hochkarätigen internationalen Leihgaben und zahlreichen Werken aus dem eigenen Bestand von Künstlern wie Monet, Manet, Caillebotte, Gauguin, van Gogh, Matisse und insbesondere Signac startet nun nach Corona bedingter Verschiebung im Frühjahr 2021.



Im Mittelpunkt der Schau wird mit Paul Signacs „Ansicht von Konstantinopel“ aus dem Jahre 1909 ein Meisterwerk des Pointillismus stehen, das als dauerhafte Leihgabe im Wallraf seinen ersten Auftritt nach aufwändiger Restaurierung hat. Konstantinopel (heute Istanbul) ist auch der exotische Zielpunkt der impressionistischen Bilderreise, die in der Normandie beginnt und die Besucher im weiteren Verlauf durch die Bretagne und die Provence führt, um schließlich am Bosphorus zu enden.

**Weitere Termine:**

15.04.2021

27.05.2021

24.06.2021

---

**Bildnachweis:**

*Paul Signac, Notre-Dame de la Garde („Die gute Mutter“),  
Marseille, 1905/06, Öl auf Leinwand, The Metropolitan Museum  
of Art, New York – Gift of Robert Lehman, Foto: Museum*

## Skizzieren und Federzeichnungen im Rombergpark

Zeicheninteressierte sind willkommen, vor Ort in der Natur diese mit Bleistift- und Tuschfederskizzen festzuhalten. Unterschiedliche Strich-, Linien- und Skizziertechniken können hier erprobt und individuell vertieft werden.

Bitte mitbringen: eine stabile Zeichenunterlage (z. B. dicke Pappe), Skizzierpapier und wenn vorhanden, Bleistifte in verschiedenen Härtegraden, Zeichenfeder, Rohrfeder und Tusche und dafür geeignetes Papier. Gerne auch einen Klapp-/Campinghocker – oder wir suchen nach geeigneten Parkbänken.

Den genauen Treffpunkt vor Ort teilen wir Ihnen rechtzeitig mit.

Sonja Spaltenstein  
2115.12 19.04. & 03.05.21,  
2-mal mo., 14.30–16.00 Uhr, 4 UStd./24,- €  
Münsterstr. 9-11, Info: 0231/546 516-21

## Landart

Nach einem Einstieg, der zum Experimentieren einlädt, entwickeln wir im Grävlingholzer Wald mit gefundenen natürlichen Materialien wie Blättern, Ästen, Erde ... unterschiedliche Kunstwerke – mal spielerisch, mal meditativ. Gerne können diese auch fotografisch festgehalten werden, da die entstandenen Werke ja durch Wind und Wetter vergänglich sind.

Bitte mitbringen: walddaugliche Kleidung und gutes Schuhwerk, wer möchte, Fotokamera oder Handy, wenn nötig Sitzkissen, Getränke, Verpflegung ...

Findet auch bei leichtem Regen statt.

Den genauen Treffpunkt vor Ort teilen wir Ihnen rechtzeitig mit.

Sonja Spaltenstein  
2115.12 26.09.21  
So., 11.00–14.30 Uhr, 4 UStd./24,- €  
Münsterstr. 9-11, Info: 0231/546 516-21



*Blätterspur  
Foto: Sonja Spaltenstein*



## Wer sind wir?

Das WeiterbildungsInstitut Ruhr (WIR) wurde 1997 gegründet und vom Land NRW als Einrichtung der Weiterbildung anerkannt. Es ist unmittelbar den satzungsgemäßen Zielen seines Trägers WIR e.V. - Der Verein (ehemals VFZ e.V.) verpflichtet und verfolgt diese im Rahmen des Weiterbildungsgesetzes NRW. Sein Sitz ist im Interkulturellen Zentrum am Burgtor in der Münsterstraße 9-11 in Dortmund.

Das WIR ist regional und überregional eng mit Institutionen und anderen Bildungsträgern vernetzt. Es ist Mitglied in der Landesarbeitsgemeinschaft für eine andere Weiterbildung (LAAW NRW), im Fachverband Deutsch (FaDaF), über den Verein darüber hinaus im Paritätischen und im ISB e.V. (Interessensgemeinschaft sozial-gewerblicher Beschäftigungsinitiativen).

## Wo stehen wir?

Wir begreifen Bildung als Schlüssel, um den Anschluss an die gesellschaftliche, technologische und wirtschaftliche Entwicklung nicht zu verpassen. Lebensbegleitendes Lernen ist in der Informations- und Wissensgesellschaft Grundvoraussetzung für eine Teilhabe am gesellschaftlichen Leben und die individuelle Zukunftsfähigkeit – es ist elementare Daseinsvorsorge. Bildungsziel ist also vordringlich die Erweiterung persönlicher und beruflicher Handlungskompetenzen – und schließt in einer zunehmend von kultureller Vielfalt geprägten Gesellschaft gerade auch interkulturelle und soziale Kompetenzen mit ein.

## Was wollen wir?

Das WIR möchte allen die Möglichkeit bieten, sich umfassend weiterzubilden. Daher ist es selbstverständlich, dass wir uns nicht auf bloße Wissensvermittlung oder Aneignung isolierter Techniken beschränken, sondern die Person als Ganzes mit ihrem individuellen Hintergrund und ihren unterschiedlichsten Fertigkeiten, Kenntnissen und Kompetenzen in den Bildungsprozess einbeziehen.

Das WIR setzt den Schwerpunkt seiner Arbeit auf interkulturelle Begegnung und Austausch sowie die Integration ausländischer MitbürgerInnen. Der Schlüsselkompetenz Sprache gilt dabei unsere besondere Aufmerksamkeit.

Darüber hinaus will das WIR ein Sinn- und Orientierungsangebot bereitstellen, dass es den Einzelnen erlaubt, sich die Vielfalt der Grund- und Werthaltungen in der modernen Gesellschaft zu erschließen und sich in die Auseinandersetzung um ihren Geltungsanspruch einzumischen.



## **BNE (Bildung für nachhaltige Entwicklung)**

BNE zielt darauf, dass alle „Menschen weltweit, gegenwärtig und in Zukunft, würdig leben und ihre Bedürfnisse und Talente unter Berücksichtigung planetarer Grenzen entfalten können.“ Damit das möglich wird, müssen vor allem wir, für die Verschwendung alltäglich ist, diesen Alltag ganz neu erfinden. Das geht nicht von jetzt auf gleich, aber wir müssen jetzt und gleich anfangen, das Selbstverständliche in Frage zu stellen, und ausprobieren, wie es anders gehen könnte ...

### Upcycling

## **Kaufen kann jedeR – aber selber machen?**

In unserem neuen Wochenend-Workshop wollen wir euch dazu ermuntern, kein Teil mehr der akuten Wegwerfgesellschaft zu sein: In einem 6-tägigen Workshop lernt ihr nicht nur alte Stoffe sinnvoll zu recyceln, sondern auch theoretisches Wissen: Welche gesellschaftlichen Vor- und Nachteile bringt die Slow-Fashion-Bewegung?

Angeleitet wird der Workshop von den Gründerinnen des neuen Fashion-Labels SCRAPS. Tamay und Chantal widmen sich schon länger dem Aufbereiten alter Materialien und entwerfen aus alten Tischdecken, Bettwäsche und was ihnen sonst noch so in die Hände fällt, neue Kleidung, Täschen und Accessoires.

Bitte bringt bereits genutzte Textilien mit, die ihr mögt, jedoch nicht mehr verwenden könnt. Gemeinsam überlegen wir dann, welchen neuen Sinn man den Stoffen geben könnte.

Nichts wie ran an die Nähmaschine und los geht's! JedeR besitzt am Ende des Workshops mindestens einen Gegenstand, den er/sie in neuer Form wieder zum Leben erweckt hat!

Es ist keine Näherfahrung erforderlich! Zusatzmaterialien (Reißverschlüsse, Garn...) werden gestellt.

Wenn möglich, bitte eine eigene Nähmaschine mitbringen, ansonsten werden Nähmaschinen nach telefonischer Absprache gestellt.



Chantal Luzar

2117.11-1      Genaue Termine bitte erfragen!  
jeweils Sa./So., 10.00–17.15 Uhr, 8 UStd./60,- €  
drei Wochenenden 24 UStd./140,- €  
Münsterstraße 9–11, Info unter 0213/546 516-44

Im Bereich **Bildung für nachhaltige Entwicklung** werden wir in den kommenden Monaten eine ganze Reihe neuer Angebote entwickeln. Einige werden ganz praktisch an die Fragestellung herangehen und den Spielraum ausloten, den jede/r Einzelne von uns hat, andere werden eher danach fragen, was in Wirtschaft und Gesellschaft angestoßen werden muss, welche Forderungen wir also an die Politik stellen müssen, um beispielsweise das Pariser Klimaziel einhalten zu können.

Zu den ganz praktisch ansetzenden Angeboten zählt in Kürze das **Urban Gardening**, also das Gärtnern in der Stadt. Ganz gleich, ob das eigene Obst und Gemüse oder einfach nur ein paar Blumenbeete – die Stadt bietet eine zahlreiche Möglichkeiten, um der Natur neue Räume zu schaffen. Dabei geht es nicht einfach nur um einen neuen Modetrend – Urban Gardening ist eine Antwort auf die Fragen, denen wir uns in den kommenden Jahren stellen müssen, ganz gleich, ob es um das Mikroklima in den Städten oder das Artensterben geht.

Eher theoretisch werden wir beispielsweise der Frage nachgehen, wie Nachhaltigkeit und eine auf permanentes Wachstum ausgerichtete Wirtschaft zusammengehen, oder wir loten die Grenzen aus, die uns als KonsumentInnen gesetzt sind, um Handel und Wirtschaft zu einem schonenden und achtungsvollen Umgang mit unseren Ressourcen anzuhalten.

Haben wir Ihr Interesse geweckt? Dann vielleicht bis bald!



### Upcycling

## Regale aus Karton

Sie finden, Ihre Kartons sind viel zu schade zum Wegwerfen? Wir auch! Deshalb bauen wir in diesem Kurs kleine individuelle Regale daraus.

Es entstehen geringe zusätzliche Materialkosten für Kleister, Leim, Papier u.ä. Sie bekommen außerdem rechtzeitig vor Kursbeginn eine Materialliste.

© Foto: C. Brenk

Christiane Brenk  
2117.12 17. & 24.04.21

2-mal sa., 10.00–14.15 Uhr 10 UStd./30,- €  
Münsterstr. 9-11, Info: 0231/546 516-21

## Teilnahmebedingungen

Achtung! Für unsere Deutschkurse, das Propädeutikum sowie für Kreativtherapie gelten gesonderte Teilnahmebedingungen und Fristen (siehe [www.wir-do.de/downloads.htm](http://www.wir-do.de/downloads.htm)).

1. Die Anmeldung kann persönlich, fernmündlich sowie schriftlich per Fax oder E-Mail erfolgen.
2. Mit Eingang der Anmeldung ist diese verbindlich.
3. Ein Kurs findet statt, wenn sich mindestens 7 TeilnehmerInnen angemeldet haben. In der Regel ist die Zahl der Teilnehmenden begrenzt. Wichtig: bei Überbelegung der Kurse entscheidet die Reihenfolge der Zahlungseingänge. Falls eine Teilnahme nicht möglich ist, benachrichtigen wir Sie.
4. Die in den Veranstaltungsprogrammen ausgewiesenen Kursgebühren werden mit der Anmeldung per Verrechnungsscheck oder Überweisung fällig. Nach Absprache ist eine Barzahlung bei Kursbeginn möglich.
5. Änderungen insbesondere der ReferentInnen und Veranstaltungsorte in Abweichung vom Programm behalten wir uns vor und werden wir Ihnen ggf. umgehend mitteilen.
6. Ein Rücktritt von der Anmeldung muss uns eine Woche vor Kursbeginn bekannt sein, sonst kann die Kursgebühr nicht rückerstattet werden. Ausnahme: eine Ersatzteilnehmerin oder ein Ersatzteilnehmer kann gefunden werden.
7. Eine Erstattung ohne Abzug erfolgt selbstverständlich, wenn ein Kurs nicht zustande kommen sollte.
8. Unsere Haftung für Schäden, insbesondere für solche aus Unfällen, Erkrankung, Beschädigungen, Verlust oder Diebstahl ist ausgeschlossen, es sei denn, der Schaden wurde von uns vorsätzlich oder grob fahrlässig verursacht. Die Teilnahme an den Veranstaltungen erfolgt auf eigene Gefahr. Ein Versicherungsschutz besteht nicht.
9. Hoheitliche Maßnahmen, Naturkatastrophen, Verkehrsstörungen, Störungen in der Energie- und Rohstoffversorgung, plötzliche Erkrankung des Referenten und sonstige Fälle höherer Gewalt, also außergewöhnlicher Ereignisse, die WIR nicht zu vertreten hat, befreien WIR für die Dauer ihrer Auswirkungen von der Verpflichtung zur Vertragserfüllung. In diesen Fällen ist WIR nicht zum Schadenersatz, insbesondere nicht zum Ersatz von Reise- und Übernachtungskosten sowie von Arbeitsausfall verpflichtet.
10. Mit der Anmeldung erklärt sich der/die TeilnehmerIn mit der automatisierten Be- und Verarbeitung der personenbezogenen Daten für Zwecke der Seminare durchführung und -abrechnung sowie der späteren Information durch WIR einverstanden. Eine über die unmittelbare Seminarverwaltung hinaus gehende Weitergabe der Daten an Dritte erfolgt nicht. WIR verwendet die Daten im Sinne des Bundesdatenschutzgesetzes.
11. Die Teilnehmenden müssen mindestens 16 Jahre alt sein.
12. Sollten einzelne Bestimmungen dieser Teilnahmebedingungen ganz oder teilweise unwirksam sein, so bleibt die Gültigkeit der übrigen Klauseln unberührt. Die ganz oder teilweise ungültige Bestimmung soll durch eine Regelung ersetzt werden, die dem Sinn und Zweck der unwirksamen Bestimmung am nächsten kommt.

## Dialog der Kulturen

Die hierunter gefassten Veranstaltungen zielen darauf ab, immer wieder vielfältige Anlässe und Räume zu schaffen für die Begegnung von Menschen unterschiedlichster kultureller Herkunft, die aber zumindest eines gemeinsam haben: Das Interesse an dem Anderen.

## Interkulturelle Begegnung

Fremdartige Musik und Tänze vermitteln uns seit jeher Einblicke in fremde Kulturen. Wenn die fremde Sprache nicht gesprochen und verstanden wird, sind sie oftmals sogar das wichtigste Kommunikationsmittel im interkulturellen Austausch. Und sie verraten viel vom kulturellen, aber auch politischen oder sozialen Ursprung des Anderen. Wie kein anderes Medium sind Musik und Tanz also dazu geeignet, das Andere nicht nur zu studieren, sondern sich aktiv darauf einzulassen. Vor diesem Hintergrund ist Tanz nichts anderes als interkulturelles Lernen: Er macht uns ein Stück weit offener und toleranter. Auch dann – und erst recht – wenn es sogar viel Spaß macht.



© jokant/pixelio.de

## Rueda

Musik und Tanz sind die Medien, die den interkulturellen Austausch, die gegenseitige Beeinflussung und nicht selten die Verschmelzung unterschiedlichster Traditionen am deutlichsten spiegeln. Salsa ist hier keine Ausnahme – im Gegenteil: Die wichtigsten Zutaten dieser *Sauce* kommen aus den Ländern Kuba, Puerto Rico, USA (vor allem aus New York) und Kolumbien.

Rueda de Casino ist ein lateinamerikanischer Gruppentanz, der zu Salsa getanzt wird. Das Besondere an dem Tanz sind ständige Partnerwechsel und witzige Einlagen. Wir tanzen Rueda del Casino und lernen Choreographien.

Bist Du salsaerfahren, taksicher und auf der Suche nach einer Tanzgruppe? Wir würden uns sehr freuen, von Dir zu hören!

Volker Scheithauer

2113.69 Termine bitte erfragen!

freitags, 20.00–21.30 Uhr, Näheres auf Anfrage

Münsterstr. 9–11, Info: 0231/546 516-47



Singen im Chor**Lieder der Welt**

Wer Freude am gemeinsamen Singen hat, ist hier herzlich willkommen. Das Repertoire besteht aus mehrstimmigen Gesangsstücken zu Themen wie Liebe, Freiheit, Krieg & Frieden, Ökologie, Demokratie und Arbeitswelt. Musikalisch geht es von frühen Madrigalen und Bauernliedern über internationale Folklore, Lieder der 20er/30er Jahre bis hin zu modernen Songs von Grönemeyer, Stevie Wonder und den Bläck Fööss.

Bettina Lecking ist staatlich geprüfte Gesangspädagogin und Stimmbildnerin und hat langjährige Erfahrungen in der Chorarbeit. Gesucht werden nach wie vor insbesondere Tenor- und Bassstimmen! Gesangliche Vorkenntnisse sind nicht erforderlich.

Bettina Lecking

Termine bitte erfragen!

di., 19.30–22.00 Uhr

Münsterstr. 9–11, Info: 0231/546 516-21

Die Planung und Durchführung von Angeboten im Bereich Tanz und Gesang ist in Zeiten von Corona leider nur sehr eingeschränkt möglich. Wir arbeiten an Lösungen und informieren Sie auf unserer Homepage [www.wir-do.de](http://www.wir-do.de) über die kommenden Veranstaltungen. Gerne geben wir Ihnen auch telefonisch (0231/546 516-21) oder per Mail ([c.brenk@wir-do.de](mailto:c.brenk@wir-do.de)) Auskunft.

**WIR und pdL im Internet**

Ausführliche Informationen zu unserer Fortbildung Kreativtherapie und weitere Angebote finden Sie auf unseren Internetseiten unter

**[www.wir-do.de](http://www.wir-do.de) und [www.pdL-dortmund.de](http://www.pdL-dortmund.de).**

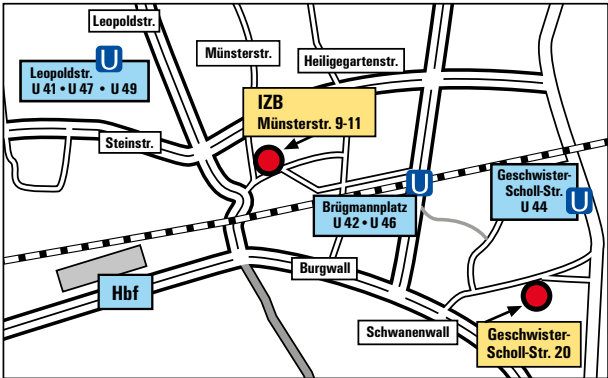
Dort halten wir Sie selbstverständlich auch über Programmänderungen und kurzfristig ins Programm genommene Veranstaltungen auf dem Laufenden.

Und natürlich finden Sie uns – das Weiterbildungsinstitut Ruhr und das Projekt Deutsch Lernen – auf Facebook und auf Instagram (pdL\_dortmund). Besuchen Sie uns doch mal!

## Kontakt

WIR – WEITERBILDUNGSINSTITUT RUHR  
Büro: Münsterstr. 9–11, 44145 Dortmund  
Ruf: 0231/546 516-40  
Fax: 0231/546 516-49  
E-Mail: info@wir-do.de  
Homepage: www.wir-do.de / www.pdl-do.de  
Bankverbindung Sparkasse Dortmund  
IBAN: DE68 4405 0199 0181 0144 82  
BIC: DORTDE33XXX

## Interkulturelles Zentrum am Burgtor (IZB) Geschwister-Scholl-Straße 20



## Kunst- und Kulturscheune Holzwickede

